



Client Date Qté
Projet Type BC#

LS-EXT-SUS-50*50



AL6063-T5



Assemblé au Québec

Description

Le LS-EXT-ENC-50*50

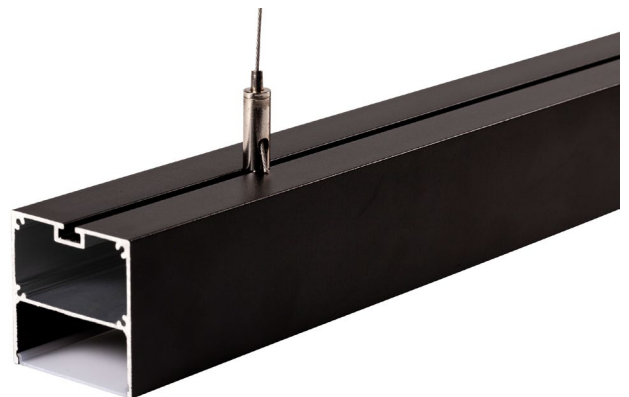
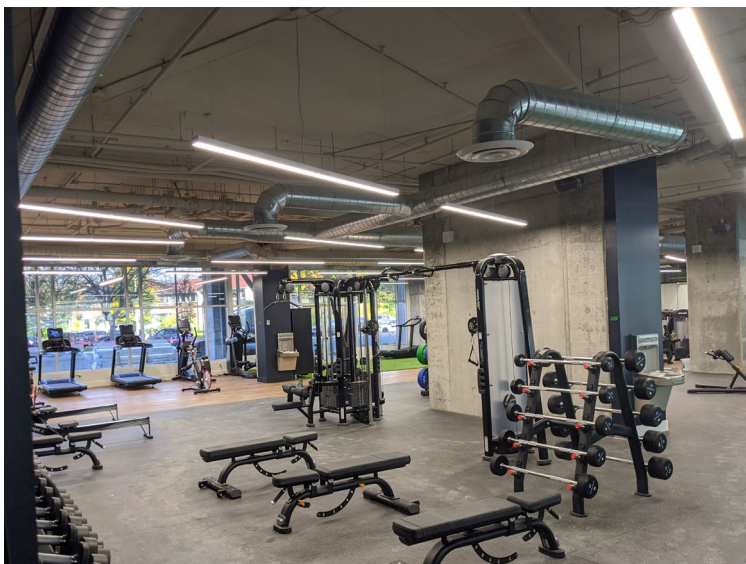
- Conception en aluminium robuste qui dissipe la chaleur des DELs.
- Pour créer un luminaire linéaire suspendu.
- Sa lentille givrée diffuse parfaitement la lumière.
- Départ du fils par l'arrière. Pour application commercial.
- Longueur maximum de 10pieds.
- Usage commercial

Ruban DEL compatible

Compatible avec les rubans de 10mm de large

Poids linéaire

0,23 lb/pied, 0,34 kg/m

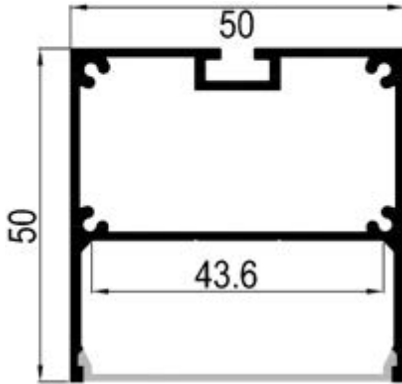




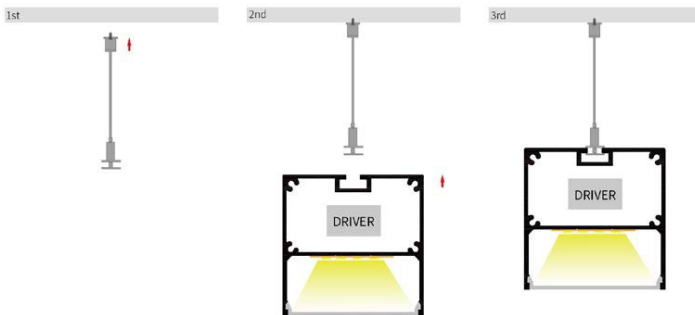
Client Date Qté
Projet Type BC#

LS-EXT-SUS-50*50

Dimensions



Installation



Accessoires

LS-EXT-SUS-50*50-LEN-GI



LS-EXT-SUS-50*50-KIT



LS-EXT-SUS-50*50-END CAP

