



Client Date Qté
Projet Type BC#

LS-EXT-ENC-22*13



AL6063-T5



Assemblé au Québec

Description

Le **LS-EXT-ENC-22*13** est un standard de l'industrie.

Éclairage d'armoires, dessous de comptoir, ligne décorative, etc..

Il est utilisé dans toute les situations. Sa lentille opalin ou givré diffuse parfaitement la lumière.

VOICI LES AVANTAGES DE CHOISIR LE LS-EXT-ENC-22*13

- Départ du fils par l'arrière ou le bout de l'extrusion
- Possibilité de dissimuler le filage derrière l'extrusion
- Possibilité d'illuminer des surfaces par proximité

Ruban DEL compatible

Compatible avec les rubans de 10mm de large

Poids linéaire

0,06 lb/pied, 0,089kg/m

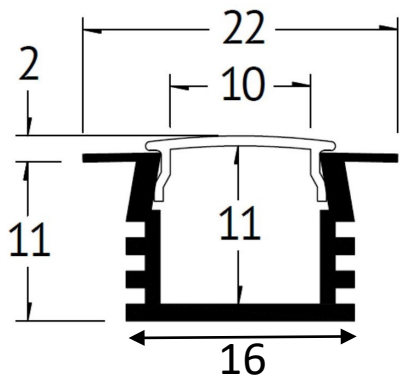




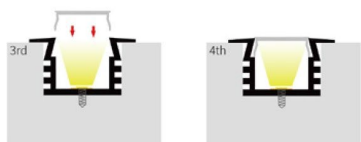
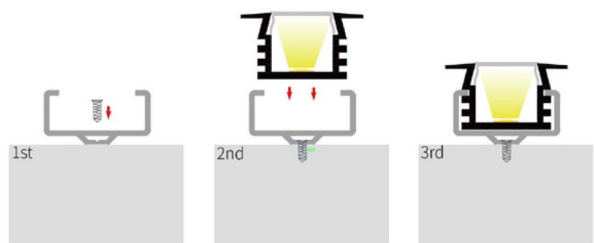
Client Date Qté
Projet Type BC#

LS-EXT-ENC-22*13

Dimensions



Installation



Accessoires

LS-EXT-LEN



- LENTILLE CLAIR
- LENTILLE GIVRÉE
- LENTILLE OPALIN

LS-EXT-SUR-22*13-CLIP



LS-EXT-SUR-22*13-END CAP

